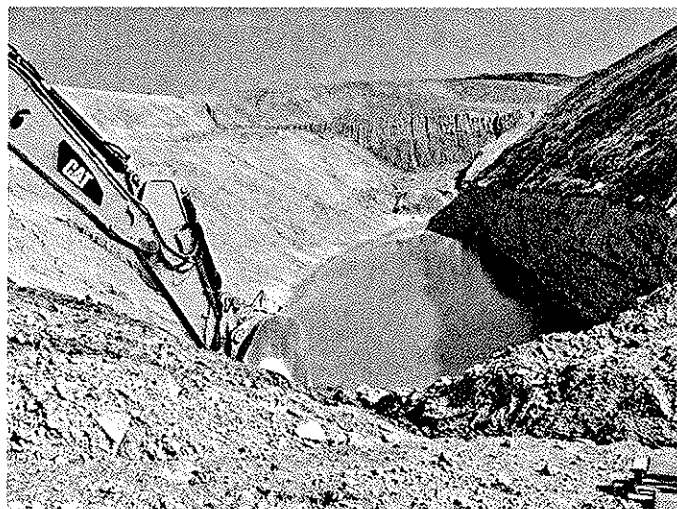


Le Régional

Gravière diplômée écolo!

Savigny La Gravière de la Claie-aux-Moines est récompensée par la Fondation Nature & Economie.



En présence de Najla Nacier des Services de l'Etat, de Gilbert Rochat et Jean-Marc Besson de Pro Natura, de Claude Mayor du Groupe Batraciens de Pro Natura, Alain Stuber, responsable pour la Romandie, a remis, le 27 mars 2012, à Laurent Dorthe, directeur de la Gravière de la Claie-aux-Moines et son bras droit Joaquim Pereira la certification délivrée par la Fondation Nature & Economie. Avec le concours de Pro Natura, ce diplôme récompense l'entreprise de Savigny pour la qualité des aménagements réalisés en faveur de la nature et de la biodiversité sur le site de la gravière.

Biotopes surprenants

Les travaux de la gravière provoquent de grands creux et des gouilles, autant d'étangs que les participants à ce jour de fête visitent à pied. Beat Haller de l'Association Suisse de l'Industrie des Graviers et du Béton, joue les guides de ce tour du site où l'on découvre bon nombre de biotopes avec leur faune et leur flore. Abeilles sauvages, papillons Myrtilles, magnolias, plantes grasses et joncs élégants, hirondelles de rivage – elles creusent leur nid dans les falaises d'extraction – Hérons, grenouilles rousses, libellules, sonneurs à ventre jaune et crapauds calamites y ont élu domicile. De vrais paradis pour une faune et une flore que chaque collaborateur de la gravière préserve jalousement. Des murs de protection ont été construits par les élèves des écoles voisines et... les employés d'UBS!

Oasis de biodiversité

La Fondation Nature & Economie a récompensé plus de trois cents sites d'activité pour le caractère naturel de leurs espaces extérieurs. Des oasis de biodiversité résident souvent au milieu de zones urbanisées. Elles sont autant de refuges pour la flore et la faune au centre d'activités industrielles ou en pleine ville. Ce sont aussi des maillons de nature reliés à d'autres sites naturels. On y compte entre 500 et 900 espèces animales et végétales.

Souci de développement durable

La Gravière de La Claie-aux-Moines, comme tous les membres de l'Association Suisse de l'Industrie des Graviers et du Béton, s'engage à garantir à la population un approvisionnement en graviers conforme aux principes du développement durable. Environ 28 millions de mètres cubes de graviers sont utilisés par année en Suisse. Cela représente un camion par habitant. Ce matériel est transformé par la gravière en béton, en revêtements routiers et autres matériaux de construction indispensables à notre société. L'ACGB précise que, lors de démolitions d'anciennes constructions, les déblais sont recyclés à 80 % et réintroduits dans le cycle des matières premières.

Texte et photo: Georges-A- Nippell

Date: 12.04.2012 Parution: 607

Agenda

Tous | Insérer



Musique
Folklore
Muraz, rue Carré D'Amont
Du 11.05.2012 au 12.05.2012

Petites annonces

Toutes | Insérer



Immobilier / A louer
Appartement 3,5 CHERNEX
Les Avants

Bonnes adresses

Toutes



Evasion
Swiss Vapeur Parc
1897 Les Bouveret
024 481 44 10